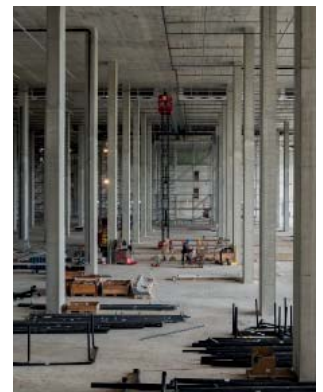


Bell OPERA Planung & Realisierung

Die Bell Schweiz AG verlegt grosse Teile der Fleischproduktion von Basel nach Oensingen. Dafür wird ein neues Produktionswerk gebaut. Wir sind für die Erarbeitung des Bauprojekts inklusive Baueingabe zuständig sowie für die Ausführungsplanung und Realisierung.



Das Grossprojekt OPERA der Bell Schweiz AG schreitet gut voran. Auf der 65 000m² umfassenden Parzelle entsteht ein hochmodernes Slicer-Zentrum und eine Logistikplattform. Mit dem Vorhaben sollen neue Synergien geschaffen, die Effizienz sowie auch die Qualität der Produkte gesteigert werden. Ein Schlüsselement des Projektes ist die Zentralisierung des Warenlagers inklusive Kühlhaus, Kommissionierung und Preisauszeichnung. Diese Massnahme ermöglicht die Bündelung der Warenflüsse und die Distribution aus Oensingen in die gesamte Schweiz, wodurch die Lieferzeiten in alle Coop Filialen erheblich verkürzt werden können. Wir haben den Neubau nach höchsten Standards konzipiert und das Gebäude zeichnet sich durch seine Massivbauweise aus. Die Fassade besteht aus modernen Metallpaneelen und der Stahlbau in den obersten Geschossen ermöglicht künftige Erweiterungen. Eine PV-Anlage auf dem Dach sorgt für Nachhaltigkeit und Energieeffizienz.

Ein weiterer Meilenstein dieses Projektes ist die Errichtung einer zentralen Leergebindereinigung und Pufferung für Gebinde und Rollbehälter, welche die gesamte Logistik optimiert. Die einwandfreie Einhaltung der Kühlkette von der Produktion bis zum Verkauf stellt sicher, dass die Produkte von Bell immer frisch bei der Kundschaft ankommen.

Auftraggeber Bell Schweiz AG	Bauleitung ANS Architekten und Planer SIA AG	Kälteplaner SSP Kälteplaner AG	Zeitraum 2018–2026
Referenzperson Clemens Zehnder	Bauingenieur BSB + Partner Ingenieure und Planer AG	Brandschutzplaner Wächli Architekten Partner AG	Gesamtbaukosten CHF 440 Mio
Generalplaner ANS Architekten und Planer SIA AG	Elektroingenieur SSE Engineering AG	Sicherheits-/Türplaner e-tool ag	SIA-Phasen 32–53
Architekt ANS Architekten und Planer SIA AG	HLK-Ingenieur Kalt + Halbeisen Ingenieurbüro AG	Bauphysiker MBJ Bauphysik + Akustik AG	
Kostenplaner exact Kostenplanung AG	Sanitäringenieur Probst + Wieland AG		