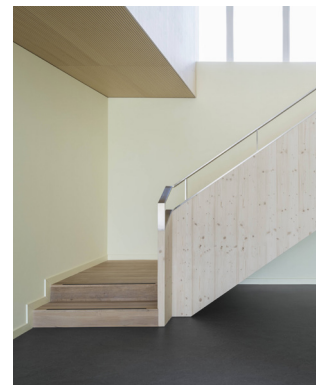


## Kindergarten Kirchdorf Neubau

ANS Architekten und Planer SIA AG erhält nach einem Studienauftrag, bei dem der erste Rang erzielt wird, den Auftrag für die Planung und Realisierung des Kindergartenneubaus. Dieser Neubau schliesst nordseitig direkt an das bestehende Schulhaus an.



Er weist im Innenbereich eine einfache und klare räumliche Struktur auf. Die Innenräume sind nach innen wie nach aussen transparent gestaltet, die Raumübergänge fliegend. Dadurch wird die Orientierung und das räumliche Erlebnis aber auch die Übersichtlichkeit für die Kindergärtner:innen verbessert. Das erdberührte Gartengeschoss einschliesslich Decke wird in Beton realisiert, die nicht erdberührten Wände und Dächer aus grossen, vofabrizierten Holzelementen.

Durch die gewählte Bauweise kann der Bau in verhältnismässig kurzer Zeit aufgerichtet und die Dichtigkeit rasch hergestellt werden. Die Aussenwände sind mit einer sägerohren, vertikalen Bretterschalung aus einheimischer Douglasie verkleidet, für die Innenwände wird demgegenüber geschliffene, farblos lackierte Dreischichtplatten aus Fichtenholz eingesetzt. Die Deckenverkleidungen bestehen aus fichtenfurnierten Röhrenspanplatten, die Möbel aus fichtenfurnierten oder als Farbtupfer grün gespritzten MDF-Platten. Die weissen Rahmen der Verglasungen und transparenten Türen sowie der dunkle Lino-leumboden bilden zur lebendigen Holzstruktur der Oberflächen einen klaren Kontrast.

Auftraggeber  
Einwohnergemeinde Kirchdorf

Kostenplaner  
exact Kostenplanung AG

Sanitäringenieur  
Probst + Wieland AG

Zeitraum  
2014-2015

Referenzperson  
Franz Müller

Bauingenieur  
Geobau Ingenieure AG

HLK-Ingenieur  
Ingenieurbüro IEM AG

Gesamtbaukosten  
CHF 3 Mio

Architekt  
ANS Architekten und Planer SIA AG

Elektroingenieur  
Rüegg+Partner AG