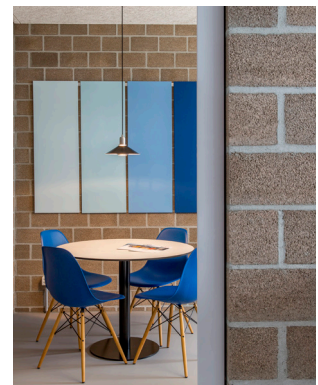


Werkhof Büchi AG Bern Neubau

Mit dem Neubau des Werkhofes werden die Bereiche der Büchi Bauunternehmung AG und deren Tochterfirma Isobau AG Gebäudedämmungen am bisherigen Werkhofstandort zusammengefasst und dadurch die internen Betriebsabläufe vereinfacht.



Der Neubau ist gegliedert in ein dreigeschossiges Kopfgebäude, das sämtliche Büronutzungen einschliesslich Garderoben- und Aufenthaltsbereich beinhaltet, und einen langgezogenen zweigeschossigen Teil mit sämtlichen Materiallagern.

Der Kopfteil ist repräsentativ für das Bauunternehmen in einem Sichtbeton gehalten, dem ein Anteil schwarzer Farbpigmente zugemischt wird, während der Lagerbereich als Stahlkonstruktion mit einer Hülle aus gedämmten Aluminium Paneelen realisiert wird. Durch die Verwendung von rohen, unveredelten Materialien wird beim ganzen Gebäude ein dem Werkhof angemessener Ausdruck angestrebt.

Auftraggeber
Büchi Bauunternehmung AG

Referenzperson
Daniel Büchi

Architekt
ANS Architekten und Planer SIA AG

Bauingenieur
Weber + Brönimann AG

Elektroingenieur
Varrin & Müller Ingenieurbüro für
Gebäudetechnik AG

Bauphysik
MBJ Bauphysik + Akustik AG

Geologie
CSD Ingenieure AG

HLKS-Planung
DECORVET HLKS Planungen AG

Türplaner
e-tool ag

Zeitraum
2014-2015

Gesamtbaukosten
CHF 6.4 Mio