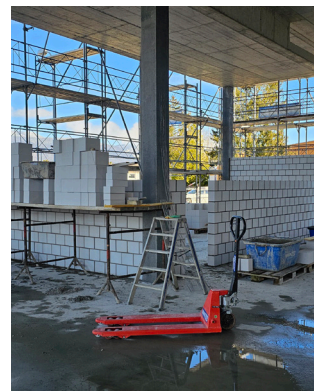


Gewerbehalle Büren a. A. Neubau

Der Neubau der Gewerbehalle in Büren a. A. umfasst ein zweigeschossiges Gebäude mit den Abmessungen 60 x 20 x 12 Meter, bietet attraktive Mietflächen und steht auf einer robusten Bohrpfahlfundation mit Aktivierung.



Angesichts des Hochwasser-Risikos und der Altlasten am Standort werden alle notwendigen Massnahmen zur Gewährleistung der Sicherheit und Umweltverträglichkeit ergriffen. Das Gebäude wird als Rohbau in Betonkonstruktion errichtet, mit einem Flachdach, das mit einer PVA-Aussenaufstellung ausgestattet und extensiv begrünt wird. Die Fassadenverkleidung besteht aus isolierten Sandwich-Panels, die eine gute Energieeffizienz und einen modernen Look gewährleisten. Der Vorplatz, die Verkehrsflächen und die Aussenparkplätze bleiben ungedeckt, bieten jedoch ausreichend Platz und Flexibilität für die Nutzung. Eine Bepflanzung mit Nussbaum und Hecken als Ersatzmassnahmen, rundet das Projekt ökologisch ab, während Retentionsanlagen zur Entwässerung des Grundstücks vorgesehen sind. Die funktionale und flexibel nutzbare Gewerbehalle wird im Edelrohbau erstellt, sodass zukünftige Mieter die Räumlichkeiten nach ihren Bedürfnissen ausbauen können. In einer Mieteinheit wird ein Grundausbau ausgeführt. Die Raumhöhen im Erdgeschoss betragen 518 cm, während im Obergeschoss 405 cm zur Verfügung stehen. Ein Warenaufzug und ein Laubengang dienen der praktischen vertikalen und horizontalen Verbindung im Obergeschoss. Das Projekt verfolgt eine wirtschaftliche und funktionale Lösung, die sowohl die baulichen Anforderungen als auch die Bedürfnisse der zukünftigen Mieter berücksichtigt. Bei Bedarf wird eine horizontale Zusammenlegung der Mietflächen ermöglicht, was den Mietern eine erweiterbare Nutzung der Hallenräume bietet. Der Bau hat im April 2024 begonnen und die Fertigstellung soll bis September 2025 erfolgen.

Auftraggeber
BRTS Immobilien AG

Architekt Ausführungsplanung
Bleifrei Architekten GmbH

Elektroingenieur
fux & sarbach ENGINEERING AG

Zeitraum
2020–2025

Referenzperson
Thomas Peter

Kostenplaner
exact Kostenplanung AG

HLKS-Ingenieure
H+S Technik AG
CBM Haustechnik GmbH

Gesamtbaukosten
CHF 6 Mio

Generalplaner
ANS Architekten und Planer SIA AG

Bauleitung
ANS Architekten und Planer SIA AG

Geologie
Geotest AG

SIA-Phasen
31–53

Architekt / Gestaltung
ANS Architekten und Planer SIA AG

Bauingenieur
smt ag ingenieure + planer

Bauphysik
MBJ Bauphysik + Akustik AG